



АДМИНИСТРАЦИЯ ГОРОДА ПЕРМИ
ДЕПАРТАМЕНТ ЗЕМЕЛЬНЫХ ОТНОШЕНИЙ

РЕШЕНИЕ

о размещении объектов № 2214 от 27.11.2019

г. Пермь, ул. Сибирская, 15

Департамент земельных отношений Администрации города Перми в соответствии с пунктом 3 ст. 39.36 Земельного кодекса Российской Федерации, Положением о порядке и условиях размещения объектов на землях или земельных участках, находящихся в государственной или муниципальной собственности, на территории Пермского края без предоставления земельных участков и установления сервитутов, публичного сервитута, утвержденным Постановлением Правительства Пермского края от 22.07.2015 № 478-п

разрешает ООО «Новогор-Прикамье» (ИНН 5902817382, ОГРН 1035900082206, место нахождения: 614065, Пермский край, г. Пермь, ул. Связева, 35)

размещение объекта сеть водоотведения для подключения строящихся жилых домов в жилом районе Ива-1 (2 этап 1-й очереди - кварталы 2.4.2, 2.3.4) в Мотовилихинском районе г. Перми

способ размещения объекта: подземный

на землях: государственная собственность на которые не разграничена

на срок 11 месяцев

местоположение г. Пермь, Мотовилихинский район.

Территория, согласно схеме, расположена в зоне с особыми условиями использования территории: приаэродромная территория аэродрома аэропорта Большое Савино.

ООО «Новогор-Прикамье» соблюдать правила охранных зон воздушного пространства, установленные постановлением Правительства Российской Федерации от 11.03.2010 № 138 «Об утверждении Федеральных правил использования воздушного пространства Российской Федерации».

В соответствии с пунктом 7(2) Положения о порядке и условиях размещения объектов на землях или земельных участках, находящихся в государственной или муниципальной собственности, на территории Пермского края без предоставления земельных участков и установления сервитутов, публичного сервитута, утвержденного Постановлением Правительства Пермского края от 22.07.2015 № 478-п, представить в департамент земельных отношений администрации города Перми в течении 1 месяца с момента размещения объектов материалы контрольной геодезической съемки размещенных объектов на бумажном и электронном носителях на безвозмездной основе.

В соответствии со статьей 20¹ Закона Пермского края от 14.09.2011 № 805-ПК «О градостроительной деятельности в Пермском крае» ООО «Новогор-Прикамье»:

1. не позднее, чем за 10 рабочих дней до начала строительства и реконструкции безвозмездно передать в департамент градостроительства и архитектуры администрации города Перми один экземпляр копий разделов проектной документации, предусмотренных пунктом 1 части 12 статьи 48 Градостроительного кодекса Российской Федерации;

2. в течение 10 рабочих дней после окончания работ по строительству, реконструкции безвозмездно передать в департамент градостроительства и архитектуры администрации города Перми схему, отображающую расположение объекта и сетей инженерно-технического обеспечения, подписанную ООО «Новогор-Прикамье», с приложением текстового и графического описания местоположения границ охранной и санитарно-защитной зоны, перечень координат характерных точек границ такой зоны.

Приложение: схема предполагаемых к использованию земель или части земельного участка (на 1 л. в 1 экз.).

Начальник отдела предоставления
земельных участков по работе
с юридическими лицами



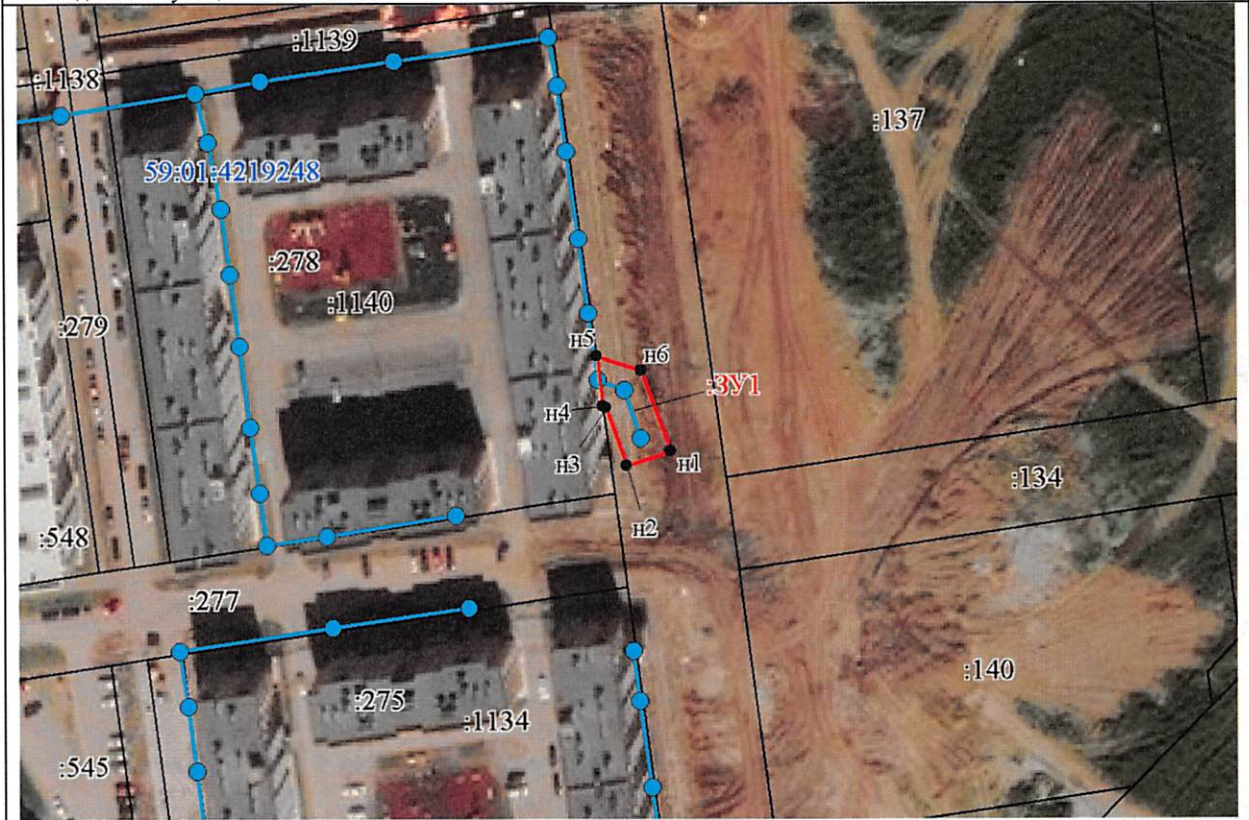
Н. М. Санникова

СХЕМА предполагаемых к использованию земель или части земельного участка

Объект: Сеть водоотведения для подключения строящихся жилых домов в жилом районе Ива-1 (2 этап 1 очередь - кварталы 2.4.2, 2.3.4) в Мотовилихинском районе г.Перми
Местоположение: Пермский край, город Пермь, Мотовилихинский район
Площадь земель: :ЗУ1=222 м²
Категория земель: земли населенных пунктов
Вид разрешенного использования: Линейные сооружения канализации (в том числе ливневой) и водоотведения, для размещения которых не требуется разрешения на строительство

Обозначение характерных точек границ	Координаты, м	
	X	Y
1	516781.85	2237647.88
2	516778.75	2237638.04
3	516791.61	2237633.52
4	516791.89	2237632.83
5	516802.97	2237631.37
6	516799.56	2237641.35

Описание границ смежных землепользователей
от т.4 до т.5 - земельный участок с кадастровым номером 59:01:4219248:278
от т.5 до т.4 - муниципальные земли



Масштаб 1:1500

:ЗУ1

59:01:3812930

:14

- границы и обозначение земельного участка, предполагаемого к использованию
- наземный элемент сооружения (колодец) и подземный элемент сооружения
- граница и обозначение кадастрового квартала
- обозначение земельных участков по сведениям ЕГРН

Заявитель: Кравцова Г.Ю.
подпись: Кравцова Г.Ю.
"НОВОГОР-Прикамье"
ОБЩЕСТВО С ОГРАНИЧЕННОЙ ОТВЕТСТВЕННОСТЬЮ
ИНН 59-01-00008
РОССИЯ, г.ПЕРМЬ